

Materiais : GRAFITE / CERÂMICA / NITRILE

WIDIA / WIDIA / VITON



EMPANQUE				PARTE FIXA		
REF.	d	D	L	d	D	L
AT-8	8	24	11	13	26	8
AT-8 R	8	24	11	13	26	5,5
AT-10	10	24	11	13	26	8
AT-10 R	10	24	11	13	26	5,5
AT-11	11	24	11	13	26	8
AT-11 R	11	24	11	13	26	5,5
AT-12	12	24	13	13	26	8
AT-12 R	12	24	13	14	26	5,5
AT-13	13	24	13	14	26	8
AT-13 R	13	24	13	14	26	5,5
AT-12 A	12	32	13	17	29,5	8
AT-14	14	32	13	17	29,5	8
AT-14 C	14	28	13	16	28,5	7,5
AT-14 A	14	32	13	17	38	8
AT-15	15	32	13	17	29,5	8
AT-15 A	15	32	13	17	38	8
AT-16	16	32	13	17	29,5	8
AT-16 A	16	32	13	17	38	8
AT-16 B	16	39	13	21	42	8
AT-17	17	39	13	21	42	8
AT-18	18	39	13	21	42	8
AT-19	19	39	13	21	42	8
AT-20	20	39	13	21	42	8
AT-20 A	20	42	13	26	45	10
AT - 22	22	42	13	26	45	10
AT-24	24	47	14	27	50	10
AT-25	25	47	14	27	50	10
AT-28	28	54	15	33	57	10
AT-30	30	54	15	33	57	10
AT-32	32	54	15	33	57	10
AT-35	35	60	16	38	63	10
AT - 38	38	65	18	42	68	12
AT-40	40	65	18	42	68	12
AT-45 AL	45	70	20	46,5	73	12
AT - 45	45	70	20	46,5	73	12
AT-50	50	85	23	53	88	15
AT-55	55	85	23	56	88	15
AT-60	60	105	30	67	110	15
AT-70	70	105	32	72	110	15

Pressão: 6 bar

Velocidade: 12 m/s

Temperaturas: NITRILE até 95°C

Sentido de rotação independente

Materiais : SILICIO / SILICIO / VITON



REF.	EMPANQUE			PARTE FIXA		
	d	D	L	d	D	L
AT-SSV-12	12	24	13	14	26	8
AT-SSV-12 A	12	32	13	16,5	29,5	8
AT-SSV-13	13	24	13	14	26	8
AT-SSV-14	14	32	13	16,5	29,5	8
AT-SSV-15	15	32	13	16,5	29,5	8
AT-SSV-15 A	15	32	13	17	38	8
AT-SSV-16	16	32	13	17	38	8
AT-SSV-16 A	16	39	13	21	42	8
AT-SSV-17	17	39	13	21	42	8
AT-SSV-18	18	39	13	21	42	8
AT-SSV-19	19	39	13	21	42	8
AT-SSV-20	20	39	13	21	42	8
AT-SSV-20 A	20	42	13	26,5	45	10
AT-SSV-22	22	42	13	26,5	45	10
AT-SSV-24	24	47	14	26	50	10
AT-SSV-25	25	47	14	26	50	10
AT-SSV-28	28	54	15	34	57	10
AT-SSV-30	30	54	15	34	57	10
AT-SSV-32	32	54	15	34	57	10
AT-SSV-35	35	60	16	38	63	10
AT-SSV-40	40	65	18	41	68	12

Materiais : WIDIA / WIDIA / VITON

AT-WWV-35	35	60	16	42,5	63	10
AT-WWV-38	38	65	18	41	68,3	12
AT-WWV-40	40	65	18	41	68,3	12
AT-WWV-45	45	70	20	49	73	12
AT-WWV-50	50	85	23	53	88	15
AT-WWV-60	60	105	30	66,5	110	15
AT-WWV-70	70	105	32	72	110	15

Pressão: 6 bar

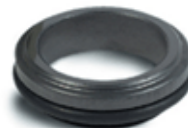
Velocidade: 12 m/s

Temperaturas: VITON até 220°

Sentido de rotação independente



Materiais : CERÂMICA / GRAFITE / NITRILE



REF.	EMPANQUE			PARTE FIXA		
	d	D	L	d	D	L
CALPEDA 10	10	19,5	15	11	18,1	5,5
CALPEDA 11	11	22,5	18	12,8	20,6	5,5
CALPEDA 12	12	22,5	18	12,8	20,6	5,5
CALPEDA 13	13	24,5	22	15	23,1	6
CALPEDA 14	14	24,5	22	15	23,1	6
CALPEDA 15	15	29	22	17	26,9	7
CALPEDA 16	16	29	23	17	26,9	7
CALPEDA 17	17	29	23	18	26,9	7
CALPEDA 18	18	32,5	24	20,7	30,9	8
CALPEDA 19	19	32,5	25	20,7	30,9	8
CALPEDA 20	20	32,5	25	20,7	30,9	8
CALPEDA 22	22	37,5	25	23	35,4	8
CALPEDA 24	24	37,5	27	25	35,4	8
CALPEDA 25	25	40	27	26	38,2	8,5
CALPEDA 28	28	46	29	31	43,3	9
CALPEDA 30	30	46	30	31	43,3	9
CALPEDA 32	32	46	30	33	43,3	9
CALPEDA 35	35	50	39	36	53,5	11,5
CALPEDA 40	40	56	39	41	60,5	11,5

REF.	EMPANQUE			PARTE FIXA		
	d	D	L	d	D	L
CALPEDA-D 10	10	19,5	15	11	21	7
CALPEDA-D 12	12	22,5	18	13	23	7
CALPEDA-D 14	14	24,5	22	15	25	7
CALPEDA-D 16	16	29	23	17	27	7
CALPEDA-D 18	18	32,5	24	19	33	10
CALPEDA-D 20	20	32,5	25	21	35	10
CALPEDA-D 22	22	37,5	25	23	37	10
CALPEDA-D 24	24	37,5	27	25	39	10
CALPEDA-D 25	25	40	27	26	40	10
CALPEDA-D 28	28	46	29	29	43	10
CALPEDA-D 30	30	46	30	31	45	10
CALPEDA-D 32	32	46	30	33	48	10
CALPEDA-D 35	35	50	39	36	50	13
CALPEDA-D 40	40	56	39	41	58	13

Pressão: 12 bar

Velocidade: 12 m/s

Temperaturas: NITRILE 95°

Sentido de rotação dependente

Materiais : SILICIO / SILICIO / VITON



	EMPANQUE			PARTE FIXA		
CALPSV-12	12	22,5	18	12,8	20,6	5,5
CALPSV-13	13	24,5	22	15	23,1	6
CALPSV-14	14	24,5	22	15	23,1	6
CALPSV-15	15	29	22	17	26,9	7
CALPSV-16	16	29	23	17	26,9	7
CALPSV-17	17	29	23	18	26,9	7
CALPSV-18	18	32,5	24	20,7	30,9	8
CALPSV-19	19	32,5	25	20,7	30,9	8
CALPSV-20	20	32,5	25	20,7	30,9	8
CALPSV-22	22	37,5	25	23	35,4	8
CALPSV-24	24	37,5	27	25	35,4	8
CALPSV-25	25	40	27	26	38,2	8,5
CALPSV-28	28	46	29	31	43,3	9
CALPSV-30	30	46	30	31	43,3	9
CALPSV-32	32	46	30	33	43,3	9
CALPSV-35	35	50	39	36	53,5	11,5
CALPSV-40	40	56	39	41	60,5	11,5



	EMPANQUE			PARTE FIXA		
CALPSVL-12	12	22,5	18	13	23	8
CALPSVL-13	14	24,5	22	15	25	8
CALPSVL-16	16	29	23	17	27	8
CALPSVL-18	18	32,5	24	19	33	10
CALPSVL-20	20	32,5	25	21	35	10
CALPSVL-22	22	37,5	25	23	37	10
CALPSVL-24	24	37,5	27	25	39	10
CALPSVL-25	25	40	27	26	40	10
CALPSVL-28	28	46	29	29	43	10
CALPSVL-30	30	46	30	31	45	10
CALPSVL-32	32	46	30	33	50	10
CALPSVL-35	35	50	39	36	50	10
CALPSVL-40	40	56	39	41	58	11,5

Pressão: 12 bar

Velocidade: 12 m/s

Temperaturas: VITON 220°

Sentido de rotação dependente



Materiais : WIDIA / WIDIA / VITON



	EMPANQUE			PARTE FIXA		
WWV-12	12	21,5	18	13	20,6	5,5
WWV-14	14	24	22	15	23,1	6
WWV-15	15	26	22	16	26,9	7
WWV-16	16	27	23	17	26,9	7
WWV-17	17	28	23	18	26,9	7
WWV-18	18	32	24	19	30,9	8
WWV-19	19	34	25	21	30,9	8
WWV-20	20	34	25	21	30,9	8
WWV-22	22	36	25	23	35,4	8
WWV-24	24	38	27	25	35,4	8
WWV-25	25	39	27	26	38,2	8,5
WWV-28	28	43	29	29	43,3	9
WWV-30	30	44	30	30,5	43,3	9
WWV-32	32	45	30	33	43,3	9
WWV-33	33	46	39	35	53,5	11,5
WWV-35	35	52	39	36	53,5	11,5
WWV-38	38	54	39	39	60,5	11,5
WWV-40	40	56	39	43	60,5	11,5
WWV-43	43	59	41	44	60,5	11,5
WWV-45	45	61	41	46	65,5	11,5
WWV-48	48	64	41	49	65,5	11,5
WWV-50	50	66	45	51	72,5	11,5
WWV-55	55	71	47	56	72,5	11,5
WWV-60	60	80	49	61	79,3	11,5
WWV-65	65	84	51	66	84,5	11,5
WWV-70	70	90	51	71	89,5	11,5
WWV-75	75	96	57	75	94,5	11,5
WWV-80	80	104	59	82	99,5	11,5
WWV-85	85	107	59	87	105,5	12,5
WWV-90	90	111	62	92	111,5	12,5
WWV-95	95	116	70	97	116,5	12,5
WWV-100	100	124	75	102	119,5	12,5

Pressão: 12 bar

Velocidade: 10 m/s

Temperaturas: VITON 220°

Sentido de rotação dependente



Materiais :
GRAFITE / CERÂMICA / NITRILE
GRAFITE / CERÂMICA / VITON
SILICIO / SILICIO / VITON
WIDIA / WIDIA / VITON

EMPANQUE

PARTE FIXA

REF.	d	D	L	d	D	L
BG1 -10	10	22,5	14,5	11	21	6,6
BG1 -12	12	25	15	13	23	6,6
BG1 -12 A	12	22	8,3	13	24	3,7
BG1 -14	14	28,5	17	16	25	6,6
BG1 -15	15	28,5	17	16	25	6,6
BG1 -16	16	28,5	17	16,5	27	6,6
BG1 -17	17	32	19,5	19	33	7,5
BG1 -18	18	32	19,5	19	33	7,5
BG1 -19	19	36	21,5	23	35	7,5
BG1 -20	20	36	21,5	23	35	7,5
BG1 -22	22	36	21,5	23	37	7,5
BG1 -24	24	41	22,5	26	39	7,5
BG1 -25	25	41	23	26	40	7,5
BG1 -28	28	49	26,5	31	43	7,5
BG1 -30	30	49	26,5	31	45	7,5
BG1 -32	32	53,5	27,5	34	48	7,5
BG1 -35	35	57	28,5	36	50	7,5
BG1 -40	40	62	30	41	58	9
BG1 -45	45	68	30	46	63	9
BG1 -50	50	74	28,5	51	70	9,5
BG1 -60	60	88,5	38	61	80	11
BG1 -70	70	99,5	40	72	92	11,3

Pressão: 12 bar
Velocidade: 12 m/s
Temperaturas: NITRILE 95°C - VITON 220°
Sentido de rotação dependente

EMPANQUES MECÂNICOS TIPO**BG12****Materiais :****GRAFITE / CERÂMICA / NITRILE****GRAFITE / CERÂMICA / VITON****SILICIO / SILICIO / VITON****WIDIA / WIDIA / VITON****EMPAQUE****PARTE FIXA**

REF.	d	D	L	d	D	L
BG12 -12	12	25	25,9	13	23	6,6
BG12 -14	14	28,5	28,4	16	25	6,6
BG12 -15	15	28,5	28,4	16	25	6,6
BG12 -16	16	28,5	28,4	16,5	27	6,6
BG12 -17	17	32	30	19	33	7,5
BG12 -18	18	32	30	19	33	7,5
BG12 -19	19	36	30	23	35	7,5
BG12 -20	20	36	30	23	35	7,5
BG12 -22	22	36	30	23	37	7,5
BG12 -24	24	41	32,5	26	39	7,5
BG12 -25	25	41	32,5	26	40	7,5
BG12 -28	28	49	35	31	43	7,5
BG12 -30	30	49	35	31	45	7,5
BG12 -32	32	53,5	35	34	48	7,5
BG12 -35	35	57	35	36	50	7,5
BG12 -40	40	62	36	41	58	9
BG12 -45	45	68	36	46	63	9
BG12 -50	50	74	38	51	70	9,5
BG12 -60	60	88,5	41,5	61	80	11
BG12 -70	70	99,5	48,7	72	92	11,3

Pressão: 12 bar**Velocidade: 12 m/s****Temperaturas: NITRILE 95°C - VITON 220°****Sentido de rotação independente**

ANILHA**SE****Materiais :****SILICIO / VITON**

REF.	d	D	L
SE-V - 12	13	21,6	6,5
SE-V - 14	15	24,6	6,5
SE-V - 16	17	28	6,5
SE-V - 18	19	30	9
SE-V - 20	21	35	9
SE-V - 22	23	35	9
SE-V - 24	25	38	9
SE-V - 25	26	38	9
SE-V - 28	29	42	9
SE-V - 30	31	45	9
SE-V - 32	33	48	9
SE-V - 35	35	52	9
SE-V - 38	39	55	9
SE-V - 40	43	58	9
SE-V - 45	46	64	9,5
SE-V - 48	49	68,4	9,5
SE-V - 50	51	69,3	9,5
SE-V - 55	56	75,4	9,5
SE-V - 60	61	80,4	9,5
SE-V - 65	66	85,4	9,5
SE-V - 70	71	92	9,5
SE-V - 75	76	99	9,5
SE-V - 80	82	104	9,5

ANILHA**SE DIN LARGO****Materiais :****SILICIO / VITON**

REF.	d	D	L
SD-V - 12	13	23	8
SD-V - 14	15	25	8
SD-V - 16	17	27	8
SD-V - 18	19	33	10
SD-V - 20	21	35	10
SD-V - 22	23	37	10
SD-V - 24	25	39	10
SD-V - 25	26	40	10
SD-V - 28	29	43	10
SD-V - 30	31	45	10
SD-V - 32	33	48	10
SD-V - 35	35	48	10
SD-V - 38	39	56	11
SD-V - 40	43	58	11
SD-V - 45	46	63	11
SD-V - 48	49	66	11
SD-V - 50	51	70	13
SD-V - 55	56	73	13
SD-V - 60	61	80	13
SD-V - 65	66	85	13
SD-V - 70	71	92	16
SD-V - 75	76	97	16
SD-V - 80	82	105	16